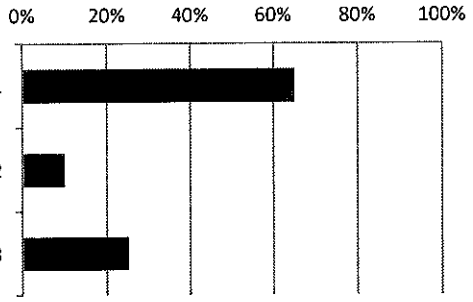
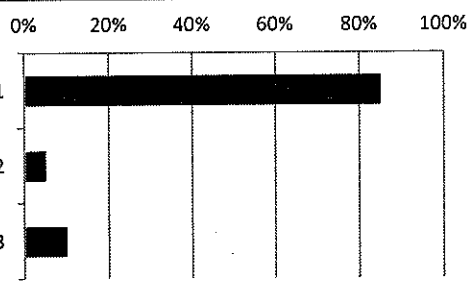
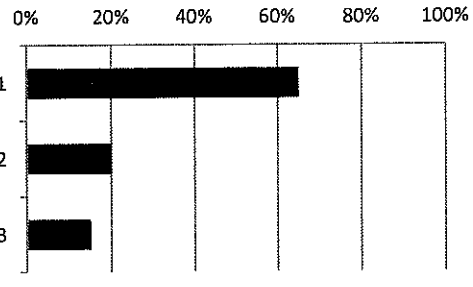


# 社会福祉法人太陽・あさひ保育園利用者アンケート

2016/3/5

質問に対する回答	回答をいただいた人数および利用者のコメント								
<p>問1 保育園に入園した時に、保育の中身ややり方について、よくわかるように話しがありましたか。</p>  <table border="1"> <caption>問1の回答割合</caption> <thead> <tr> <th>回答</th> <th>割合</th> </tr> </thead> <tbody> <tr> <td>1 (はい)</td> <td>65%</td> </tr> <tr> <td>2 (いいえ)</td> <td>10%</td> </tr> <tr> <td>3 (どちらともいえない)</td> <td>25%</td> </tr> </tbody> </table>	回答	割合	1 (はい)	65%	2 (いいえ)	10%	3 (どちらともいえない)	25%	<p>(1) 20人(回答率:100%)の方から回答をいただきました。                  (2) 利用者の方からのコメント</p> <p>「はい」と答えた方                  入園説明会や面接などで資料を基に丁寧な説明があった。                  事前見学で丁寧に教えてもらい、入園のイメージができたので不安を感じることはなかった。                  分からないことは丁寧に答えてくれた。ホームページもある。</p> <p>「いいえ」と答えた方</p> <p>「どちらともいえない」と答えた方                  説明会があると良い。                  話はなかったが、入園のしおりで理解できた。                  入園前に保育園を利用したことがあり、保育の中身ややり方を大部分理解してい</p>
回答	割合								
1 (はい)	65%								
2 (いいえ)	10%								
3 (どちらともいえない)	25%								
<p>問2 保育園の理念や方針について、園からよくわかるように話がありましたか。</p>  <table border="1"> <caption>問2の回答割合</caption> <thead> <tr> <th>回答</th> <th>割合</th> </tr> </thead> <tbody> <tr> <td>1 (はい)</td> <td>85%</td> </tr> <tr> <td>2 (いいえ)</td> <td>10%</td> </tr> <tr> <td>3 (どちらともいえない)</td> <td>5%</td> </tr> </tbody> </table>	回答	割合	1 (はい)	85%	2 (いいえ)	10%	3 (どちらともいえない)	5%	<p>(1) 20人(回答率:100%)の方から回答をいただきました。                  (2) 利用者の方からのコメント</p> <p>「はい」と答えた方                  入園説明会や面接入園で園長から分かりやすく話があった。                  資料を基に話があった。</p> <p>「いいえ」と答えた方</p> <p>「どちらともいえない」と答えた方</p>
回答	割合								
1 (はい)	85%								
2 (いいえ)	10%								
3 (どちらともいえない)	5%								
<p>問3 保育園の事業計画についてパンフレットなどで、よくわかるように話がありましたか。</p>  <table border="1"> <caption>問3の回答割合</caption> <thead> <tr> <th>回答</th> <th>割合</th> </tr> </thead> <tbody> <tr> <td>1 (はい)</td> <td>65%</td> </tr> <tr> <td>2 (いいえ)</td> <td>20%</td> </tr> <tr> <td>3 (どちらともいえない)</td> <td>15%</td> </tr> </tbody> </table>	回答	割合	1 (はい)	65%	2 (いいえ)	20%	3 (どちらともいえない)	15%	<p>(1) 20人(回答率:100%)の方から回答をいただきました。                  (2) 利用者の方からのコメント</p> <p>「はい」と答えた方                  見学や入園式で詳しく話があった。                  年間計画と月のたよりがありよく分かった。                  簡単な年間計画表をもらった。                  特にないから。</p> <p>「いいえ」と答えた方</p> <p>「どちらともいえない」と答えた方                  保育園のしおりはあったが、きおくにない。                  事業計画などは興味がなかったので気にしていなかった。</p>
回答	割合								
1 (はい)	65%								
2 (いいえ)	20%								
3 (どちらともいえない)	15%								

# 社会福祉法人太陽・あさひ保育園利用者アンケート

2016/3/5

<p>問4 保育園やクラスの様子などについて、「保育園だより」、「クラスだより」などの手紙で、わかりやすく伝えられていますか。</p>									
<table border="1"> <caption>問4 回答割合</caption> <thead> <tr> <th>回答</th> <th>割合</th> </tr> </thead> <tbody> <tr> <td>1 「はい」と答えた方</td> <td>85%</td> </tr> <tr> <td>2 「いいえ」と答えた方</td> <td>5%</td> </tr> <tr> <td>3 「どちらともいえない」と答えた方</td> <td>10%</td> </tr> </tbody> </table>	回答	割合	1 「はい」と答えた方	85%	2 「いいえ」と答えた方	5%	3 「どちらともいえない」と答えた方	10%	<p>(1) 20人(回答率:100%)の方から回答をいただきました。                  (2) 利用者の方からのコメント                  「はい」と答えた方                  SNSや写真でクラスの様子が分かる。                  毎日の日誌や月1回の園だよりでよく分る。                  写真があり見やすい。子どもが今している遊びを紹介していて分かりやすい。</p> <p>「いいえ」と答えた方</p> <p>「どちらともいえない」と答えた方</p>
回答	割合								
1 「はい」と答えた方	85%								
2 「いいえ」と答えた方	5%								
3 「どちらともいえない」と答えた方	10%								
<p>問5 保育園の保育について、あなたの考えや思いを伝えることができますか。</p>									
<table border="1"> <caption>問5 回答割合</caption> <thead> <tr> <th>回答</th> <th>割合</th> </tr> </thead> <tbody> <tr> <td>1 「はい」と答えた方</td> <td>80%</td> </tr> <tr> <td>2 「いいえ」と答えた方</td> <td>10%</td> </tr> <tr> <td>3 「どちらともいえない」と答えた方</td> <td>10%</td> </tr> </tbody> </table>	回答	割合	1 「はい」と答えた方	80%	2 「いいえ」と答えた方	10%	3 「どちらともいえない」と答えた方	10%	<p>(1) 20人(回答率:100%)の方から回答をいただきました。                  (2) 利用者の方からのコメント                  「はい」と答えた方                  先生方が送迎時に声を掛けてくれ話しやすい雰囲気がある。また、相談にも乗ってもらえる。                  担任以外の先生も子どもを見てくれているので安心である。                  毎日の日誌や、年2回の懇談会がある。                  担任の先生と話す機会があまりない。</p> <p>「いいえ」と答えた方</p> <p>「どちらともいえない」と答えた方                  伝えようと思ったことがない。                  先生方はとても話しやすいが、保育内容や方針は家庭と違ってもお任せしているのであえて言わない。</p>
回答	割合								
1 「はい」と答えた方	80%								
2 「いいえ」と答えた方	10%								
3 「どちらともいえない」と答えた方	10%								
<p>問6 保護者からの苦情(満足できないこと)や意見(考え)について、保育園から「話し合い」や「保育園だより」などでわかりやすく伝えられていますか。</p>									
<table border="1"> <caption>問6 回答割合</caption> <thead> <tr> <th>回答</th> <th>割合</th> </tr> </thead> <tbody> <tr> <td>1 「はい」と答えた方</td> <td>40%</td> </tr> <tr> <td>2 「いいえ」と答えた方</td> <td>20%</td> </tr> <tr> <td>3 「どちらともいえない」と答えた方</td> <td>40%</td> </tr> </tbody> </table>	回答	割合	1 「はい」と答えた方	40%	2 「いいえ」と答えた方	20%	3 「どちらともいえない」と答えた方	40%	<p>(1) 20人(回答率:100%)の方から回答をいただきました。                  (2) 利用者の方からのコメント                  「はい」と答えた方                  保育園から話し合いはないが、担任の先生や早延長の先生が直接対応し、保育園だよりで伝えてくれる。                  ホームページで見ることができる。</p> <p>「いいえ」と答えた方                  見聞きしたことがない。</p> <p>「どちらともいえない」と答えた方                  保育参観後の意見会の後におたよりがあったが、それ以後はない。                  苦情等の話は聞いたことがないのでよく分からない。                  気にしたことがない。</p>
回答	割合								
1 「はい」と答えた方	40%								
2 「いいえ」と答えた方	20%								
3 「どちらともいえない」と答えた方	40%								

# 社会福祉法人太陽・あさひ保育園利用者アンケート

2016/3/5

<p>問7 送り迎えの時の保育士との話や連絡帳などで、保育園や家庭での子どもの様子について情報の交換(やりとり)がされていますか。</p>									
<table border="1"> <caption>問7の回答率</caption> <thead> <tr> <th>回答</th> <th>割合</th> </tr> </thead> <tbody> <tr> <td>1 「はい」と答えた方</td> <td>90%</td> </tr> <tr> <td>2 「いいえ」と答えた方</td> <td>10%</td> </tr> <tr> <td>3 「どちらともいえない」と答えた方</td> <td>0%</td> </tr> </tbody> </table>	回答	割合	1 「はい」と答えた方	90%	2 「いいえ」と答えた方	10%	3 「どちらともいえない」と答えた方	0%	<p>(1) 20人(回答率:100%)の方から回答をいただきました。                  (2) 利用者の方からのコメント                  「はい」と答えた方                  毎日連絡帳に詳しく様子が書かれていて、何かあれば、先生から直接話ができる。送迎の際にとても丁寧に時間を取って話をしてくれる。他園では2歳児は必要時しか記入してもらえなかったが、毎日丁寧に連絡帳に記入してもらえる。</p> <p>「いいえ」と答えた方</p> <p>「どちらともいえない」と答えた方</p>
回答	割合								
1 「はい」と答えた方	90%								
2 「いいえ」と答えた方	10%								
3 「どちらともいえない」と答えた方	0%								
<p>問8 送り迎えの時の保育士との話や連絡帳などとする情報交換の他に、別の機会を設けて相談に応じたり個別面談していますか。</p>									
<table border="1"> <caption>問8の回答率</caption> <thead> <tr> <th>回答</th> <th>割合</th> </tr> </thead> <tbody> <tr> <td>1 「はい」と答えた方</td> <td>90%</td> </tr> <tr> <td>2 「いいえ」と答えた方</td> <td>10%</td> </tr> <tr> <td>3 「どちらともいえない」と答えた方</td> <td>0%</td> </tr> </tbody> </table>	回答	割合	1 「はい」と答えた方	90%	2 「いいえ」と答えた方	10%	3 「どちらともいえない」と答えた方	0%	<p>(1) 20人(回答率:100%)の方から回答をいただきました。                  (2) 利用者の方からのコメント                  「はい」と答えた方                  懇談会や保育参加で話ができる。年2回個人面談がある。定期的に話をする場を設けてもらっている。</p> <p>「いいえ」と答えた方</p> <p>「どちらともいえない」と答えた方                  よく分からない。</p>
回答	割合								
1 「はい」と答えた方	90%								
2 「いいえ」と答えた方	10%								
3 「どちらともいえない」と答えた方	0%								
<p>問9 懇談会や保育参観など保護者が保育に参加する機会がありますか。</p>									
<table border="1"> <caption>問9の回答率</caption> <thead> <tr> <th>回答</th> <th>割合</th> </tr> </thead> <tbody> <tr> <td>1 「はい」と答えた方</td> <td>90%</td> </tr> <tr> <td>2 「いいえ」と答えた方</td> <td>10%</td> </tr> <tr> <td>3 「どちらともいえない」と答えた方</td> <td>0%</td> </tr> </tbody> </table>	回答	割合	1 「はい」と答えた方	90%	2 「いいえ」と答えた方	10%	3 「どちらともいえない」と答えた方	0%	<p>(1) 18人(回答率:90%)の方から回答をいただきました。                  (2) 利用者の方からのコメント                  「はい」と答えた方                  保育参加が年に1回あり、普段の子どもの姿を見せてもらえ嬉しかった。行事があり楽しく参加している。年に数回行事がある。</p> <p>「いいえ」と答えた方</p> <p>「どちらともいえない」と答えた方</p>
回答	割合								
1 「はい」と答えた方	90%								
2 「いいえ」と答えた方	10%								
3 「どちらともいえない」と答えた方	0%								

# 社会福祉法人太陽・あさひ保育園利用者アンケート

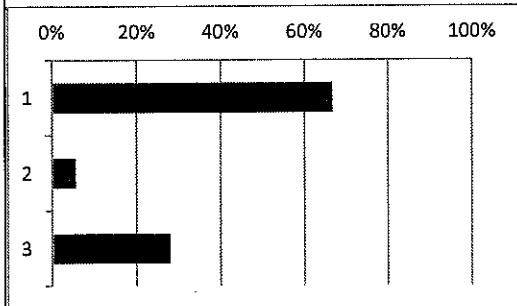
2016/3/5

<p>問10 保育園内感染症(ほいくえんのなかでうつるびょうき)が保育園の内(なか)感染症(うつるびょうき)が発生した(でた)時には、その様子について必要に応じて連絡がありますか。</p>	
<p>0% 20% 40% 60% 80% 100%</p> <p>1 2 3</p>	<p>(1) 18人(回答率:90%)の方から回答をいただきました。                  (2) 利用者の方からのコメント                  「はい」と答えた方                  入口の黒板に書かれている。                  その都度ホワイトボードに書かれているので分かりやすい。</p> <p>「いいえ」と答えた方</p> <p>「どちらともいえない」と答えた方</p>
<p>問11 健康診断の結果について、保育園から報告がありますか。</p>	
<p>0% 20% 40% 60% 80% 100%</p> <p>1 2 3</p>	<p>(1) 18人(回答率:90%)の方から回答をいただきました。                  (2) 利用者の方からのコメント                  「はい」と答えた方                  健診の結果を連絡帳に記入してある。                  掲示板で知らせてくれる。</p> <p>「いいえ」と答えた方</p> <p>「どちらともいえない」と答えた方</p>
<p>問12 給食のメニューやサンプルがあり、毎日の給食の中身がわかるようになっていますか。</p>	
<p>0% 20% 40% 60% 80% 100%</p> <p>1 2 3</p>	<p>(1) 18人(回答率:90%)の方から回答をいただきました。                  (2) 利用者の方からのコメント                  「はい」と答えた方                  献立表はあるが、サンプルがあるとなおよい。                  玄関にボードでわかりやすく知らせてもらえる。                  毎月献立表が配布される。</p> <p>「いいえ」と答えた方                  毎月献立表があるが、サンプルがないため中身は分からない。</p> <p>「どちらともいえない」と答えた方                  献立表はあるがサンプルはないので詳しくは分からない。</p>

# 社会福祉法人太陽・あさひ保育園利用者アンケート

2016/3/5

問13 食物(フーズ)アレルギー、病児食(体の具合がよくない子の食事)などの配慮(心遣い・工夫)がされていますか。



(1) 18人(回答率:90%)の方から回答をいただきました。

(2) 利用者の方からのコメント  
「はい」と答えた方

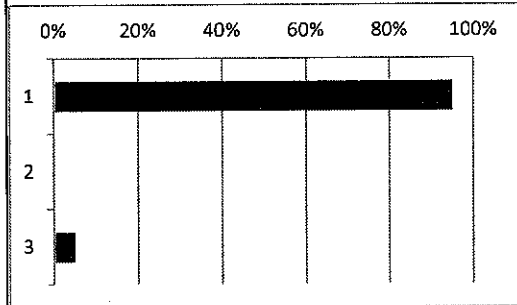
アレルギーの子の給食トレーの色を分けてある。  
おなかの調子が悪い時に、牛乳などの摂取を確認してくれた。  
教室の黒板にアレルギーの表記がしてある。

「いいえ」と答えた方

「どちらともいえない」と答えた方

自分の子にアレルギーがないので詳しいことは分からない。  
下痢気味の時でもメニューは変わらなかった。  
病気の時は休むので分からない。

問14 お子さんの給食の食べ具合は、必要に応じて連絡されていますか。



(1) 20人(回答率:100%)の方から回答をいただきました。

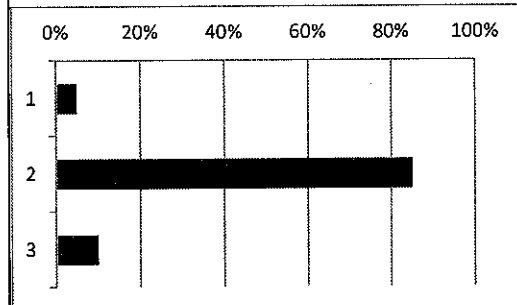
(2) 利用者の方からのコメント  
「はい」と答えた方

毎日連絡帳に食べ具合を記入してくれる。  
苦手なものも食べられるようになったと教えてもらった。  
迎えの際に直接教えてもらう。

「いいえ」と答えた方

「どちらともいえない」と答えた方

問16 お子さんや家庭のことについて相談(話し合った)ことが、他の人に漏れて(ノンシークレット)いたことがありますか。



(1) 20人(回答率:100%)の方から回答をいただきました。

(2) 利用者の方からのコメント  
「はい」と答えた方

他の親から聞いたので分かりました。

「いいえ」と答えた方

ありません。  
多分ない。

「どちらともいえない」と答えた方

# 社会福祉法人太陽・あさひ保育園利用者アンケート

2016/3/5

問15 その他、保育の中身など、保育園から保護者に知らせて欲しい情報があれば、書いてください。

[保護者の皆さんからの意見]

3人(回答率:15%)の方から回答をいただきました。

- (1) 特にない。
- (2) 迎えが遅くなかなか担任と話せないで、遅番の先生にも日中の様子を伝えておいてほしい。
- (3) 自分の子どもに対して気になる点(特にお友達に対しての接し方やよくない行動をした場合)があれば知らせてほしいです。

## 社会福祉法人太陽・あさひ保育園利用者アンケート

2016/3/5

問17 保護者の立場からみて、保育園に特徴（よいことやすばらしいこと）がある場合、どのような事かお書きください。

[保護者の皆さんからの意見]

15人(回答率:75%)の方から回答をいただきました。

- (1) アットホームなので、すべての先生が子どもの名前を覚えていて、「こんなことがありましたよ」と担任以外の先生も話してくれる。
- (2) 心から子どもをかわいがってくれていることがよく分かります。感謝しています。
- (3) 子どものやりたいことを尊重してくれるところ。先生が気持ちよく挨拶を下さる。
- (4) リトミック、絵画教室などのイベントはありがたい。0～2才の園なので2歳児が一番大きいこともありいろいろ体験させてもらえる。(他園だと年長さんがやるのを見ているだけ)
- (5) 0・1・2歳児が思いっきり楽しめるように、いろいろなことをしてくれる。
- (6) 2歳児までの保育ということもあり、幼児中心で行事をしてくれることが安心。リトミック、パン作り絵画教室など市立保育園ではないことをしてもらえるのは本当にいい。
- (7) 2歳児までの園なので、人数が抑えられており先生たちの目が行き届いている。リトミックや絵画教室があり、子どもの喜ぶ取り組みが多い。
- (8) 他の園ではさせてもらえないことをさせてもらっているので、ありがたいです。おやつ作りや、絵画など。
- (9) 子どもも保育園が好きになり、先生やお友達と楽しくやっているので嬉しい。自立心も協調性も芽生えて良かった。先生の指導や保育園の方針によるものだと思う。
- (10) 良く子どもの事を見ていてくれる。常に会議等で話し合われ先生みんなで情報を共有している。給食・おやつが美味しい。
- (11) 少人数制なので保育者みんなが園児の事を見守り援助してくださっており、アットホームな雰囲気です。
- (12) 子どもがとても保育園が好きで、楽しいと言っていることです。先生の雰囲気がいつも優しくあたたかいです。小さい子(0～2歳)たちならではのほんわかした空気と、危なくない環境がいいです。手作りおやつ。美味しい給食。様々な体験(音楽リズム・絵画・おやつ作り・野菜作り)
- (13) のびのびしていて、先生がみんな笑顔で接してくれている。育児についても成長についても話を聞いてくれて、親も助かるし、子どももすごく楽しそうです。
- (14) 保育室が広くのびのび遊べそう。ジャングルジムみたいなのがあり楽しそう。
- (15) 少人数の保育園なので先生の目が行き届きやすく全園児の名前などをちゃんと知っていてくれて安心して預けることができる。

# 社会福祉法人太陽・あさひ保育園利用者アンケート

2016/3/5

問18 その他、お気づきの点（おもったことかंगाえついたこと）をご自由（フリー）にお書きください。

[保護者の皆さんからの意見]

10人(回答率:50%)の方から回答をいただきました。

- (1) アットホームで先生が子どもの名前をしっかりと覚えてくれている。年配の先生もいるので若い先生ばかりよりも安心できる。(トラブル時など特に)
- (2) いつもありがとうございます。
- (3) 困っている時は親身になって話を聞いて下さる先生方は、お母さんたちの救いになっています。
- (4) 保育士さんがいろいろ変わるのでコミュニケーションが取りづらい。
- (5) 0・1・2歳児だけでなく5歳まで一貫してみてもらえたらなおよいと思う。
- (6) 0・1・2歳児までの保育なので、その後転園しなければいけないことが残念です。6歳までの保育に拡大してほしいです。
- (7) できれば、3歳からもこの保育園に通わせてあげたいと思える保育園です。
- (8) 写真販売ですが、携帯からだ繋がりにくかったりして、同じような写真が何枚もありすぐ見るのに大変なので、もう少し整理してあるいいと思います。
- (9) 朝、6名のクラス(0歳児)なのに先生が1人しかいないことがあります。0歳児は子ども3人に先生1人なのは・・・？2人先生がいないと目が離せない年頃なので危ないのではないかとと思うことがあります。
- (10) 手洗いのことでお願いします。水でしか手洗いをしません。石鹸を持参するので必ず石鹸をつけるようにしてほしい。水洗いしかしていないことを園でかくしていると思います。本当に困っています。感染症についてですが、3歳未満児はノロウイルスやロタウイルスの診断(検査)はまず、されませんが、集団(数名)で下痢や嘔吐、発熱で欠席したことのある園児もあるので本当に心配です。